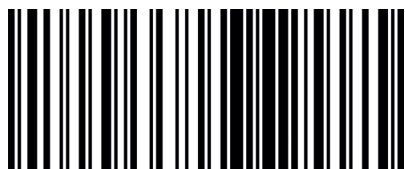




ÜBERSETZUNGEN
TRANSLATIONS

RO | SLO | HR | SK | HU | CZ | PL | FR | NL | SE | NO | FI | IT | ES | PT

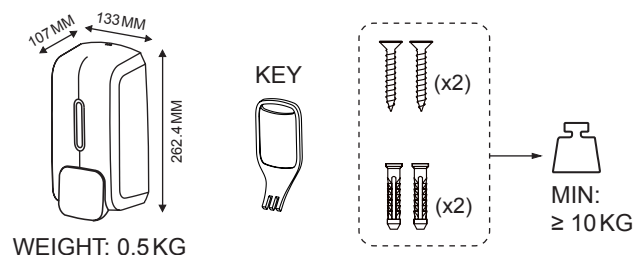


4049657037904

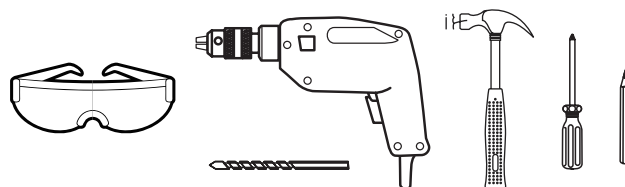
ART. CODE: 1701508
GTIN: 4049657037904

CWS HYGIENE INTERNATIONAL GMBH
DREIEICH PLAZA 1A
63303 DREIEICH, GERMANY
WWW.CWS.COM / CONTACT@CWS.COM

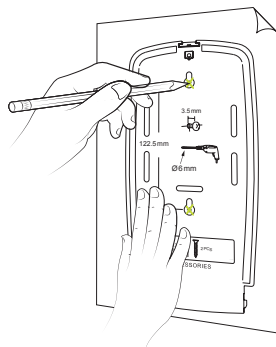
INCLUDED IN DELIVERY



REQUIRED TOOLS



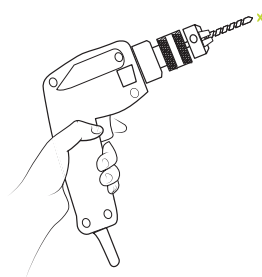
1



MARK THE POSITION
TO DRILL WALL
MOUNTING HOLES.

MARKIEREN SIE
DIE POSITION DER
MONTAGELÖCHER
AN DER WAND.

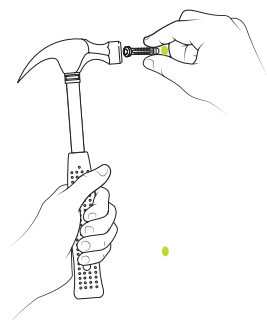
2



DRILL THE
MARKED HOLES.

BOHREN SIE DIE
MARKIERTEN LÖCHER.

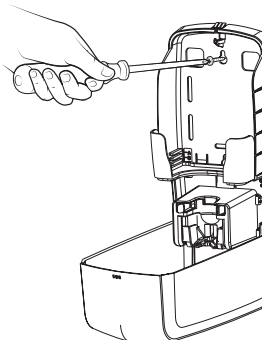
3



TAP ANCHORS INTO
EACH DRILLED HOLE.

SCHLAGEN SIE DIE
DÜBEL IN JEDES DER
GEBOHRTEN LÖCHER.

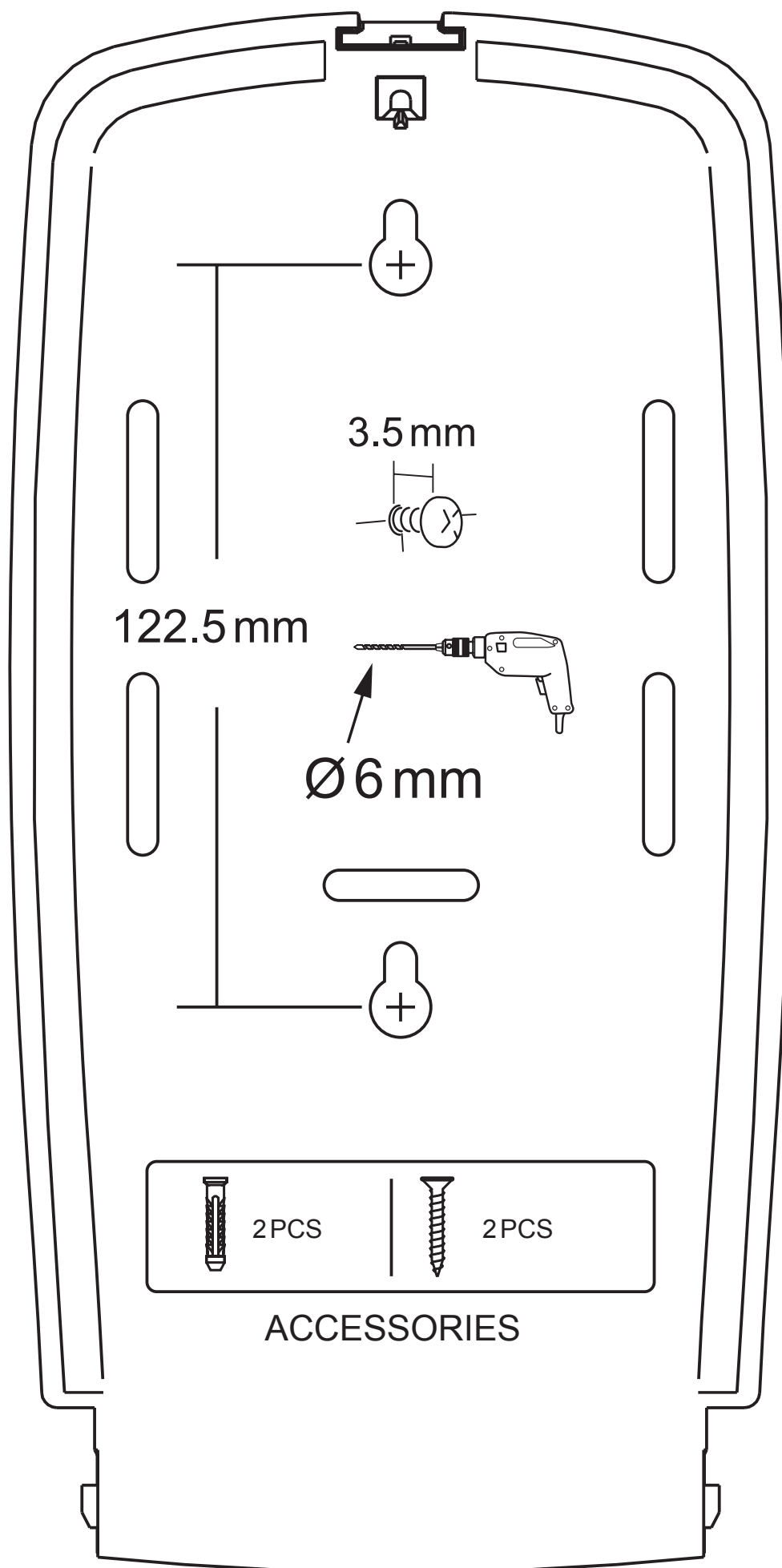
4



PUT THE DISPENSER
BACK ON THE WALL
AND SCREW FASTEN
ACCORDINGLY.

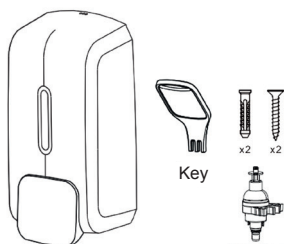
HALTEN SIE DEN
SPENDER AN DIE
WAND UND DREHEN
SIE DIE SCHRAUBEN
ENTSPRECHEND FEST.

1:1



OPERATING INSTRUCTIONS | BEDIENUNGSANLEITUNG

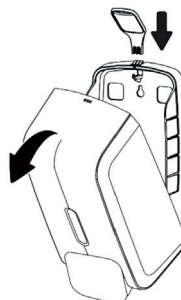
1



DISPENSER AND ACCESSORIES.

SPENDER UND ZUBEHÖR.

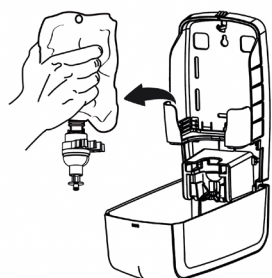
2



USE THE KEY TO OPEN DISPENSER FROM TOP.

BENUTZEN SIE DEN SCHLÜSSEL, UM DEN SPENDER ZU ÖFFNEN.

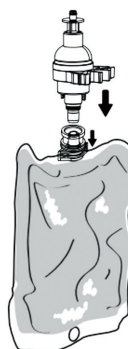
3



PRESS THE CLAMPS OF THE PUMP TOGETHER AND PULL THE PUMP OUT OF THE DISPENSER.

DRÜCKEN SIE DIE KLAMMERN DER PUMPE ZUSAMMEN UND ZIEHEN SIE DIE PUMPE AUS DEM SPENDER HERAUS.

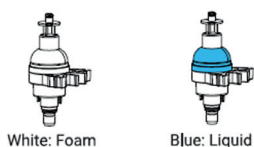
4



REMOVE THE PROTECTIVE CAP FROM THE SOAP REFILL BAG AND INSERT THE PUMP INTO THE SOAP BAG.

ENTFERNEN SIE DIE SCHUTZKAPPE VOM SEIFEN-NACHFÜLL-BEUTEL UND SETZEN SIE DIE PUMPE IN DEN SEIFENBEUTEL EIN.

5



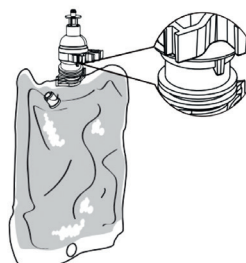
White: Foam

Blue: Liquid

USE THE BLUE PUMP FOR LIQUID SOAP AND THE WHITE PUMP FOR FOAM SOAP.

VERWENDEN SIE DIE BLAUE PUMPE FÜR FLÜSSIGSEIFE UND DIE WEISSE PUMPE FÜR SCHAUMSEIFE.

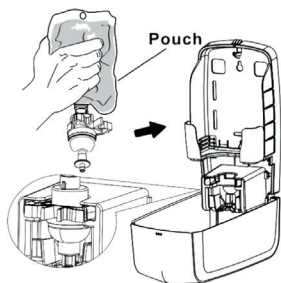
6



SCREW THE PUMP ON TIGHTLY, ENSURING THE CLAMPS SNAP ONTO THE SOAP BAG EDGE.

SCHRAUBEN SIE DIE PUMPE FEST UND STELLEN SIE SICHER, DASS DIE KLAMMERN AM RAND DER SEIFE EINRASTEN.

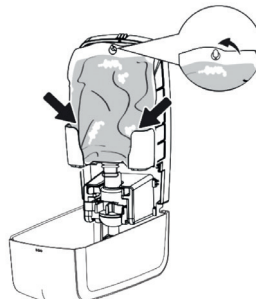
7



SECURE THE PUMP WITH CLAMPS AND MAKE SURE IT IS LOCKED IN THE SLOT.

STELLEN SIE SICHER, DASS DIE KLAMMERN DER PUMPE AN DER HALTERUNG EINRASTEN.

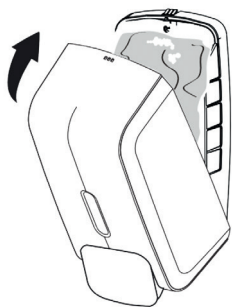
8



ATTACH THE POUCH WITH THE LABEL FACING THE BACK WALL TO THE HOOK AND VERIFY THAT IT FITS PROPERLY.

HÄNGEN SIE DEN SEIFENBEUTEL AM DAFÜR VORGESEHENEN HAKEN MIT DEM LABEL ZUR RÜCKWAND AUF.

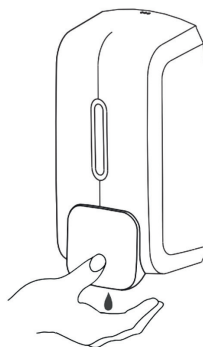
9



CLOSE THE DISPENSER AND MAKE SURE THE LATCH CLICKS INTO PLACE.

SCHLIESSEN SIE DEN SPENDER UND ACHTEN SIE DARAUF, DASS DIE VERRIEGELUNG EINRASTET.

10

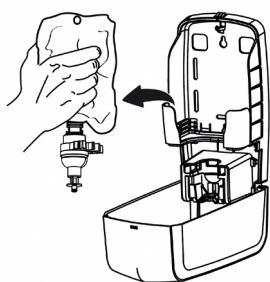


PUSH FIRMLY TO DISPENSE.

BETÄTIGEN SIE DEN DRÜCKER SANFT, UM EINE PORTION SEIFE ZU ERHALTEN.

CHANGE SOAP BAG | TAUSCH DES SEIFENBEUTELS

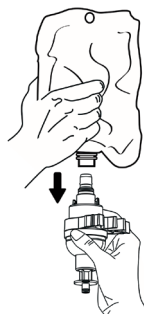
1



REMOVE THE POUCH FROM THE DISPENSER.

NEHMEN SIE DEN BEUTEL AUS DEM SPENDER.

2



REMOVE THE PUMP FROM THE POUCH.

ENTFERNEN SIE DIE PUMPE VOM BEUTEL.

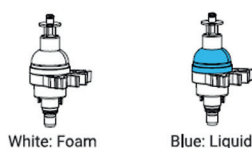
3



REMOVE THE PROTECTIVE CAP FROM THE SOAP REFILL BAG AND INSERT THE PUMP INTO THE SOAP BAG.

ENTFERNEN SIE DIE SCHUTZKAPPE VOM SEIFEN-NACHFÜLL-BEUTEL UND SETZEN SIE DIE PUMPE IN DEN SEIFENBEUTEL EIN.

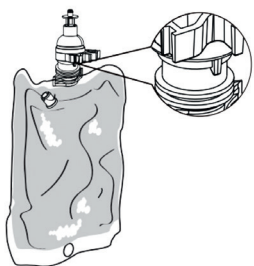
4



USE THE BLUE PUMP FOR LIQUID SOAP AND THE WHITE PUMP FOR FOAM SOAP.

VERWENDEN SIE DIE BLAUE PUMPE FÜR FLÜSSIGSEIFE UND DIE WEISSE PUMPE FÜR SCHAUMSEIFE.

5



SCREW THE PUMP ON TIGHTLY, ENSURING THE CLAMPS SNAP ONTO THE SOAP BAG EDGE.

SCHRAUBEN SIE DIE PUMPE FEST UND STELLEN SIE SICHER, DASS DIE KLAMMERN AM RAND DER SEIFE EINRASTEN.

RECOMMENDED CONSUMABLES | EMPFOHLENES VERBRAUCHSMATERIAL

CLEAR+ CREAM SOAP BAG 1000ML

CLEANING INSTRUCTIONS | REINIGUNGSHINWEISE

USE ONLY MILD CLEANING AGENTS AND SOFT CLOTHS FOR CLEANING THE DISPENSER. ABRASIVE CLEANERS OR HARD BRUSHES CAN DAMAGE THE SURFACE AND IMPAIR FUNCTIONALITY.

VERWENDEN SIE ZUR REINIGUNG DES SPENDERS NUR MILDE REINIGUNGSMITTEL UND WEICHE TÜCHER. SCHEUERENDE REINIGUNGSMITTEL ODER HARTE BÜRSTEN KÖNNEN DIE OBERFLÄCHE BESCHÄDIGEN UND DIE FUNKTIONALITÄT BEEINTRÄCHTIGEN.

DISPOSAL | ENTSORGUNG

PLEASE DISPOSE OF THE DISPENSER IN AN ENVIRONMENTALLY FRIENDLY MANNER AT THE END OF ITS LIFE. FOLLOW LOCAL REGULATIONS AND GUIDELINES FOR THE DISPOSAL OF PLASTIC COMPONENTS. SOME COMMUNITIES HAVE DESIGNATED COLLECTION POINTS OR RECYCLING PROGRAMS FOR THESE MATERIALS. IF YOU ARE UNSURE HOW TO DISPOSE OF THE DISPENSER OR NEED FURTHER INFORMATION, PLEASE CONTACT THE MANUFACTURER FOR ASSISTANCE.

BITTE ENTSORGEN SIE DEN SPENDER AM ENDE SEINER LEBENSDAUER UMWELTGERECHT. BEACHTEN SIE DIE ÖRTLICHEN VORSCHRIFTEN UND RICHTLINIEN FÜR DIE ENTSORGUNG VON KUNSTSTOFFTEILEN. IN EINIGEN GEMEINDEN GIBT ES SPEZIELLE SAMMELSTELLEN ODER RECYCLINGPROGRAMME FÜR DIESE MATERIALIEN. WENN SIE SICH NICHT SICHER SIND, WIE SIE DEN SPENDER ENTSORGEN SOLLEN ODER WEITERE INFORMATIONEN BENÖTIGEN, WENDEN SIE SICH BITTE AN DEN HERSTELLER.

TROUBLESHOOTING

SYMPTOM	SOLUTIONS
CONTINUOUSLY DRIPPING.	<ul style="list-style-type: none">+ REPLACE WITH A NEW REUSABLE PUMP.+ MAKE SURE THE PUMP IS LOCKED IN THE SLOT.
PUSH RELEASES NO LIQUID.	<ul style="list-style-type: none">+ ENSURE THE REFILL IS NOT EMPTY.+ SECURE THE PUMP WITH CLAMPS AND MAKE SURE THE PUMP IS LOCKED IN THE SLOT.+ FULLY INSERT THE PUMP INTO THE BAG TO PUSH OUT THE SEALING INSERT AND RELEASE THE LIQUID.
THE FOAM SOAP IS NOT FOAMING/ NOT ENOUGH CREAM SOAP IS COMING OUT OF THE DISPENSER	<ul style="list-style-type: none">+ MAKE SURE YOU USE THE WHITE PUMP FOR THE FOAM SOAP. YOU CAN PURCHASE THE APPROPRIATE PUMP AS A SPARE PART.+ MAKE SURE YOU USE THE BLUE PUMP FOR THE CREAM SOAP. YOU CAN PURCHASE THE APPROPRIATE PUMP AS A SPARE PART.

FEHLERBEHEBUNG

SYMPTOM	LÖSUNG
DER SPENDER TROPFT.	<ul style="list-style-type: none">+ ERSETZEN SIE DIE PUMPE DURCH EINE ERSATZPUMPE.+ STELLEN SIE SICHER, DASS DIE PUMPE RICHTIG IN IHRER HALTERUNG EINGERASTET IST.
BEIM DRÜCKEN DES HEBELS WIRD KEINE SEIFE AUSGEGEBEN.	<ul style="list-style-type: none">+ STELLEN SIE SICHER, DASS DIE NACHFÜLLPACKUNG NICHT LEER IST.+ ÜBERPRÜFEN SIE, OB DIE KLAMMERN DER PUMPE IN IHRER HALTERUNG EINGERASTET SIND. LÖSEN SIE DIE PUMPE GEGEBENENFALLS UND LASSEN DIESE ERNEUT EINRASTEN.+ ÜBERPRÜFEN SIE, OB DIE PUMPE VOLLSTÄNDIG IN DEN BEUTEL EINGEFÜHRT WURDE, SODASS DIE DICHTUNG DES SEIFENBEUTELS NACH INNEN GEDRÜCKT WIRD UND FLÜSSIGKEIT FREIGESETZT WERDEN KANN.
DIE SCHAUMSEIFE WIRD NICHT AUFGESCHÄUMT/ ES KOMMT ZU WENIG CREMESEIFE AUS DEM SPENDER	<ul style="list-style-type: none">+ STELLEN SIE SICHER, DASS SIE DIE WEISSE PUMPE FÜR DIE SCHAUMSEIFE VERWENDEN. SIE KÖNNEN DIE PASSENDE PUMPE ALS ERSATZTEIL ERWERBEN.+ STELLEN SIE SICHER, DASS SIE DIE BLAUE PUMPE FÜR DIE CREMESEIFE VERWENDEN. SIE KÖNNEN DIE PASSENDE PUMPE ALS ERSATZTEIL ERWERBEN.