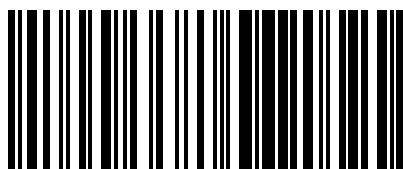




ÜBERSETZUNGEN  
TRANSLATIONS

RO | SLO | HR | SK | HU | CZ | PL | FR | NL | SE | NO | FI | IT | ES | PT

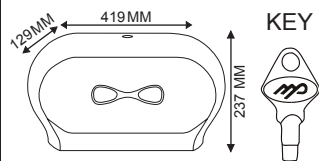


4049657038932

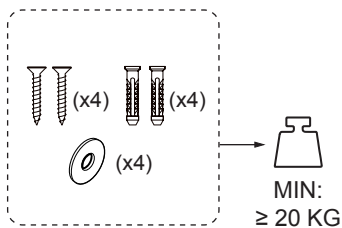
ART. CODE: 1701670  
GTIN: 4049657038932

CWS HYGIENE INTERNATIONAL GMBH  
DREIEICH PLAZA 1A  
63303 DREIEICH, GERMANY  
[WWW.CWS.COM](http://WWW.CWS.COM) / [CONTACT@CWS.COM](mailto:CONTACT@CWS.COM)

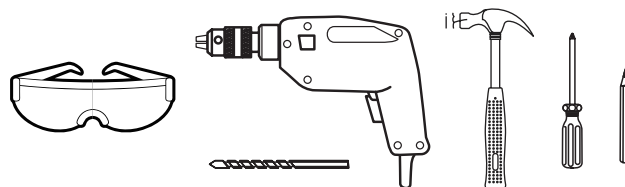
#### INCLUDED IN DELIVERY



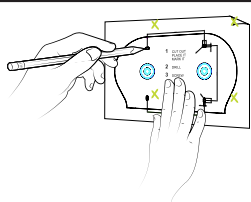
WEIGHT: 1.105 KG



#### REQUIRED TOOLS



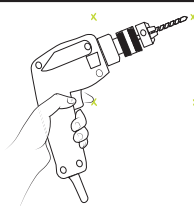
1



MARK THE POSITION TO DRILL WALL MOUNTING HOLES.

MARKIEREN SIE DIE POSITION DER MONTAGELÖCHER AN DER WAND.

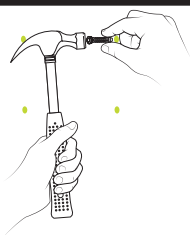
2



DRILL THE MARKED HOLES.

BOHREN SIE DIE MARKIERTEN LÖCHER.

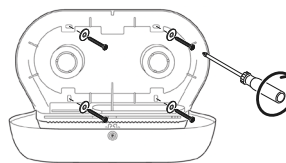
3



TAP ANCHORS INTO EACH DRILLED HOLE.

SCHLAGEN SIE DIE DÜBEL IN DIE GEBOHRTEN LÖCHER.

4

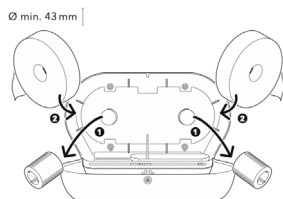


PLACE THE DISPENSER BACK ON THE WALL AND TIGHTEN THE SCREWS.

HALTEN SIE DEN SPENDER AN DIE WAND UND DREHEN SIE DIE SCHRAUBEN FEST.

#### OPERATING INSTRUCTIONS | BEDIENUNGSANLEITUNG

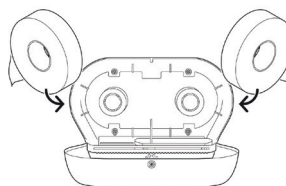
1



DEPENDING ON THE CORE DIAMETER, REMOVE (Ø MIN. 43 MM) OR ATTACH (Ø 54–70 MM) THE ADAPTER.

JE NACH DURCHMESSER DES ROLLENKERNS, DEN ADAPTER ENTFERNEN (Ø MIN. 43 MM) ODER AUFSTECKEN (Ø 54–70 MM).

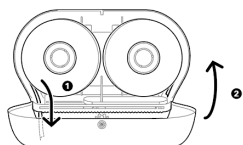
2



PLACE THE TOILET PAPER ROLLS SIDWAYS ON THE RODS FOR MIDI ROLLS PROVIDED.

DIE TOILETTPAPIERROLLEN SEITLICH AUF DIE VORGESEHENEN STÄBE SETZEN.

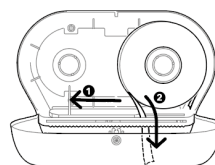
3



CLOSE THE DISPENSER AND ENSURE THAT THE LATCH CLICKS INTO PLACE.

SCHLIESSEN SIE DEN SPENDER UND ACHTEN SIE DARAUF, DASS DIE VERRIEGLUNG EINRASTET.

4



SHIFT THE WINDOW WHEN THE FIRST ROLL IS FINISHED TO PROVIDE THE SECOND ROLL.

VERSCHIEBEN SIE DAS FENSTER, WENN DIE ERSTE ROLLE FERTIG IST, UM DIE ZWEITE ROLLE BEREITZUSTELLEN.

RECOMMENDED CONSUMABLES | EMPFOHLENES VERBRAUCHSMATERIAL

CLEAR + MIDI TOILET PAPER

CLEANING INSTRUCTIONS | REINIGUNGSHINWEISE

USE ONLY MILD CLEANING AGENTS AND SOFT CLOTHS TO CLEAN THE DISPENSER. ABRASIVE CLEANERS OR HARD BRUSHES MAY DAMAGE THE SURFACE AND COMPROMISE ITS FUNCTIONALITY.

VERWENDEN SIE ZUR REINIGUNG DES SPENDERS NUR MILDE REINIGUNGSMITTEL UND WEICHE TÜCHER. SCHEUERENDE REINIGUNGSMITTEL ODER HARTE BÜRSTEN KÖNNEN DIE OBERFLÄCHE BESCHÄDIGEN UND DIE FUNKTIONALITÄT BEEINTRÄCHTIGEN.

DISPOSAL | ENTSORGUNG

AT THE END OF ITS LIFE CYCLE, DISPOSE OF THE DISPENSER IN AN ENVIRONMENTALLY RESPONSIBLE MANNER, FOLLOWING LOCAL REGULATIONS AND GUIDELINES FOR PLASTIC WASTE DISPOSAL. SOME COMMUNITIES MAY OFFER DESIGNATED COLLECTION SITES OR RECYCLING PROGRAMS FOR SUCH MATERIALS. IF YOU ARE UNSURE ABOUT THE PROPER DISPOSAL METHOD OR NEED FURTHER INFORMATION, PLEASE CONTACT THE SUPPLIER.

BITTE ENTSORGEN SIE DEN SPENDER AM ENDE SEINER LEBENSDAUER AUF UMWELTGERECHTE WEISE UNTER BEACHTUNG DER ÖRTLICHEN VORSCHRIFTEN UND RICHTLINIEN FÜR DIE ENTSORGUNG VON KUNSTSTOFFABFÄLLEN. IN EINIGEN GEMEINDEN GIBT ES SPEZIELLE SAMMELSTELLEN ODER RECYCLINGPROGRAMME FÜR WIEDERVERWENDBARE MATERIALIEN. WENN SIE WEITERE INFORMATIONEN ODER UNTERSTÜTZUNG BEI DER ENTSORGUNG DES SPENDERS BENÖTIGEN, WENDEN SIE SICH BITTE AN DEN HERSTELLER.

TROUBLESHOOTING | FEHLERBEHEBUNG

SYMPTOM

SOLUTIONS | LÖSUNG

THE TOILET PAPER DOESN'T FIT WELL INTO THE DISPENSER.

DAS TOILETTENPAPIER PASST NICHT GUT IN DEN SPENDER.

- + THE MAXIMUM DIAMETER OF THE TOILET PAPER ROLL IS 185 MM. MAKE SURE THAT THE SIZE OF THE ROLL IS WITHIN THIS SPECIFICATION.
- + THE MAXIMUM WIDTH OF THE TOILET PAPER IS 100 MM. MAKE SURE THE SIZE IS WITHIN THE SPECIFICATION.
- + MAKE SURE THE CORE OF THE TOILET PAPER IS LARGER THAN THE ROLL HOLDER OF THE DISPENSER.

- + DER MAXIMALE DURCHMESSER DER MAXI-ROLLE BETRÄGT 185 MM. STELLEN SIE SICHER, DASS DIE GRÖSSE DER ROLLE INNERHALB DIESER SPEZIFIKATION LIEGT.
- + DIE MAXIMALE BREITE DES TOILETTENPAPIERS BETRÄGT 100 MM. STELLEN SIE SICHER, DASS DIE GRÖSSE INNERHALB DER SPEZIFIKATION LIEGT.
- + STELLEN SIE SICHER, DASS DER KERN DES TOILETTENPAPIERS GRÖSSER IST ALS DER ROLLENHALTER DES SPENDERS.

THE TOILET PAPER IS HARD TO PULL OUT.

ES IST SCHWIERIG, DAS TOILETTENPAPIER HERAUSZUZIEHEN.

- + THE TOILET PAPER DOES NOT MEET THE REQUIRED SPECIFICATIONS AND IS TOO TIGHT IN THE DISPENSER. PLEASE USE ROLL PAPER THAT COMPLIES WITH THE SPECIFIED DIMENSIONS.

- + DAS TOILETTENPAPIER ENTSPRICHT NICHT DEN SPEZIFIKATIONEN UND SITZT DAHER ZU FEST IM SPENDER. BITTE NUTZEN SIE EIN ROLLENPAPIER INNERHALB DER ERFORDERLICHEN SPEZIFIKATIONEN.

1:1

