

cleanfix

# Scrubby CAS

Anwendungs- und Praxisguide



# Sauberkeit bis ins Detail

Selbst dort, wo andere Lösungen an ihre Grenzen kommen

In vielen Gebäuden sind es nicht die grossen Flächen, die den Reinigungsaufwand bestimmen, sondern die Details: Ecken, Ränder, unter Möbeln, entlang von Wänden oder in Treppenhäusern.

Genau diese Bereiche sind oft schwer zugänglich, zeitintensiv zu reinigen und körperlich belastend – vor allem, wenn sie manuell bearbeitet werden müssen.

Der Cleanfix Scrubby CAS wurde genau für diese Herausforderungen entwickelt. Diese kompakte, akkubetriebene Reinigungsmaschine für professionelle Anwender, wird dort eingesetzt, wo klassische Reinigungsmaschinen zu gross sind und Handarbeit ineffizient wird.

Dieser Anwendungs- und Praxisguide zeigt Ihnen,

- wofür der Scrubby CAS ideal geeignet ist,
- wie Sie ihn korrekt vorbereiten und einsetzen
- und wie Sie im Alltag Zeit sparen, bessere Ergebnisse erzielen und ergonomischer arbeiten.

# Was ist der Scrubby CAS?

Und wofür wird er eingesetzt?

Der Scrubby CAS ist eine handliche, kabellose Einscheibenmaschine für die professionelle Detailreinigung. Durch seine kompakte Bauweise und die geringe Arbeitsbreite erreicht er Bereiche, die mit grösseren Maschinen nicht zugänglich sind.

## Typische Einsatzorte sind:

- Sanitär- und Umkleidebereiche
- Treppenhäuser, Ecken, Kanten und Randbereiche
- Schulen, Hotels und Gastronomie
- Pflege- und Gesundheitseinrichtungen
- Büros und Konferenzräume mit vielen Möbeln
- Spot-Reinigung von Teppichen und Flecken auf Möbeln



Dank des Akkubetriebs ist der Scrubby CAS sofort und überall einsatzbereit. Ohne Kabel lässt sich das Gerät schnell greifen und flexibel dort einsetzen, wo gerade Bedarf besteht – auch für kurze Reinigungsarbeiten zwischendurch.

## Ihr Vorteil:

Der Scrubby CAS ersetzt aufwendige Handarbeit durch eine maschinelle, gleichbleibend gründliche Reinigung – effizient, ergonomisch und zeitsparend.

# Vorbereitung

So machen Sie den Scrubby CAS einsatzbereit

Der Scrubby CAS ist intuitiv aufgebaut und ohne Schulung einsetzbar. In wenigen, selbst-erklärenden Schritten ist das Gerät einsatzbereit und kann direkt verwendet werden. Eine kurze Vorbereitung genügt, um effizient zu arbeiten und optimale Reinigungsergebnisse zu erzielen – ideal auch für spontane oder kurze Einsätze.



## Akku einsetzen

Der Scrubby CAS wird mit einem leistungsstarken 18-V-Akku betrieben. Setzen Sie den Akku ein, bis er sicher einrastet. Dank des CAS-Systems können auch bereits vorhandene kompatible Akkus verwendet werden. Für längere Einsätze empfiehlt sich ein Ersatzakku.

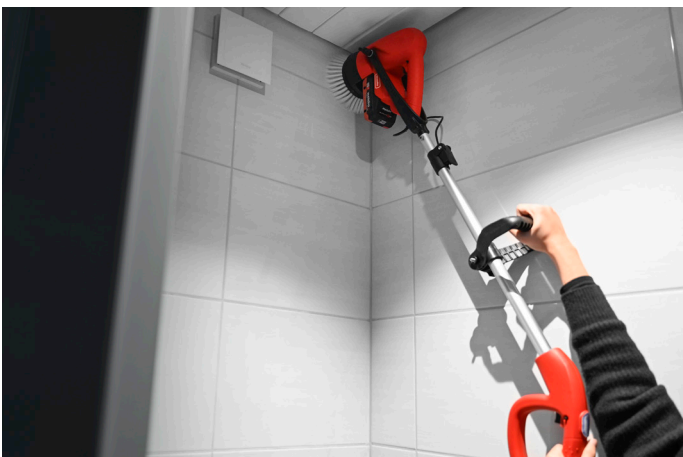


## Zubehör auswählen

Wählen Sie das passende Zubehör entsprechend der Reinigungsaufgabe:

- Schrubbbürste für strukturierte oder stärker verschmutzte Böden
- Treibtteller mit Pad für Unterhaltsreinigung oder Polierarbeiten

Die richtige Wahl des Zubehörs verbessert nicht nur das Reinigungsergebnis, sondern schont auch den Bodenbelag.



## Ergonomische Einstellung

Stellen Sie den Teleskopstiel auf Ihre Körpergröße ein. So arbeiten Sie aufrecht, mit minimaler Belastung für Rücken und Schultern. Der Scrubby CAS ist so konzipiert, dass er mit wenig Kraftaufwand geführt werden kann.

# Anwendung in der Praxis

So reinigen Sie effizient



## Rand- und Eckreinigung

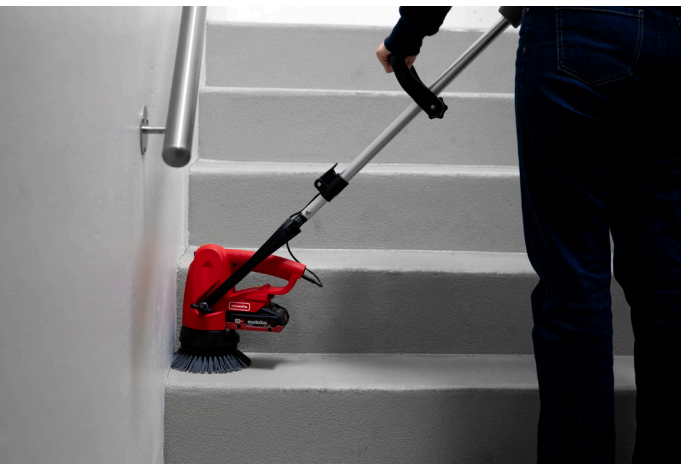
Führen Sie den Scrubby CAS parallel zur Wand oder Kante. Dank der kompakten Bauweise reinigt die Bürste Boden und Rand gleichzeitig. Arbeiten Sie mit ruhigen, gleichmässigen Bewegungen, ohne zusätzlichen Druck auszuüben.



## Nass-, Trocken- und Poliereinsatz

Je nach Bedarf kann der Scrubby CAS für verschiedene Reinigungsarten eingesetzt werden:

- Nassscheuern für gründliche Reinigung, z. B. in Sanitärbereichen.
- Trockenscheuern für die tägliche Unterhaltsreinigung.
- Polieren mit geeignetem Pad für glatte und glänzende Böden.



## Treppenreinigung

Der Scrubby CAS eignet sich ideal für Treppen und Stufenkanten. Arbeiten Sie Stufe für Stufe und achten Sie darauf, den Bürstenkopf flach aufzusetzen. Besonders Ecken und Ränder lassen sich so effizient reinigen.

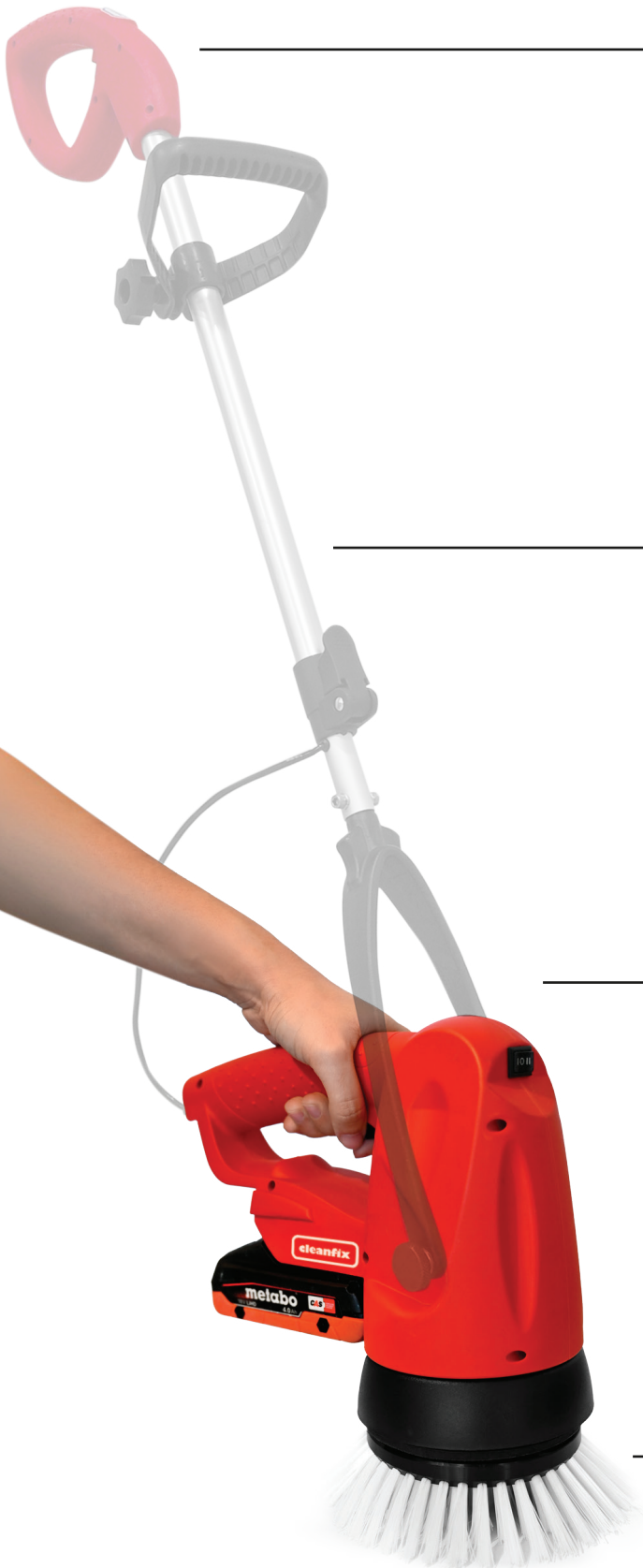


## Reinigung unter Möbeln

Verlängern Sie den Teleskopstiel und nutzen Sie den Gelenkmechanismus, um den Bürstenkopf flach am Boden zu halten. So reinigen Sie problemlos unter Tischen, Schränken oder Sitzmöbeln – ohne diese verschieben zu müssen.

# Best Practices

So holen Sie das Maximum heraus



## Arbeiten Sie mit Technik, nicht mit Kraft

Der Scrubby CAS ist so konstruiert, dass er effizient mit gleichmässigem, leichtem Druck arbeitet. Zusätzliche Kraft ist nicht notwendig und kann das Ergebnis sogar verschlechtern.

## Strukturierte Arbeitsweise

Beginnen Sie mit Rand- und Eckbereichen und reinigen Sie anschliessend die Fläche. So vermeiden Sie doppelte Wege und arbeiten effizienter.

## Nutzen Sie den Gelenkmechanismus

Der verstellbare Bürstenwinkel sorgt dafür, dass die Bürste stets optimal auf dem Boden aufliegt – auch in engen oder schwer erreichbaren Bereichen.

## Zubehör regelmässig

Abgenutzte Pads oder Bürsten beeinträchtigen das Reinigungsergebnis. Ein rechtzeitiger Wechsel sorgt für konstante Qualität und schont den Boden.

# Reinigung & Sicherheit

Für beste Ergebnisse



## Reinigung und Pflege

Nach dem Einsatz sollten Bürsten oder Pads abgenommen und unter klarem Wasser gereinigt werden. Das Gerät selbst kann mit einem feuchten Tuch abgewischt werden.

Entfernen Sie den Akku vor der Reinigung.

Eine regelmäßige Pflege verlängert die Lebensdauer des Geräts und stellt gleichbleibend gute Reinigungsergebnisse sicher.



## Akku-Handling

Laden Sie den Akku nach Gebrauch vollständig auf und lagern Sie ihn trocken bei moderater Temperatur. Beschädigte Akkus dürfen nicht weiterverwendet werden.



## Sicherheitshinweise

Achten Sie bei Nassreinigung auf Rutschgefahr. Verwenden Sie den Scrubby CAS nur auf geeigneten Bodenbelägen und reinigen Sie das Gerät nicht mit Hochdruck.

# Ihr Nutzen auf einen Blick

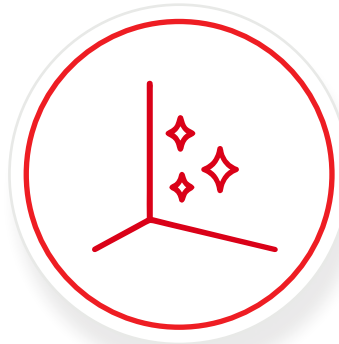
## Scrubby CAS

Mit dem **Cleanfix Scrubby CAS** reinigen Sie dort effizient, wo andere Lösungen an ihre Grenzen kommen:



Weniger Handarbeit

Gründliche Reinigung in Ecken und Randbereichen



Kabelloses, flexibles Arbeiten

Ideale Ergänzung zu bestehenden Reinigungsmaschinen

